

TANGARÁ GOLONDRINA

LISTA ROJA DE IUCN
(LC) Preocupación menor

CLASIFICACIÓN CITES
No Incluida



Macho

ZONAS DE DISTRIBUCIÓN





Hembra



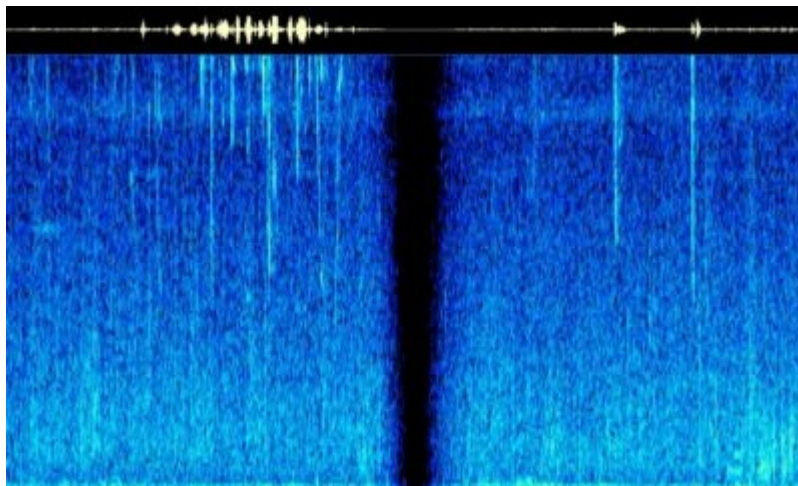
Macho juvenil

[\(Más imágenes\)](#)

Sonidos



Sonograma



HÁBITAT



ESTATUS	TAM AÑO	ENVERGADURA	PESO	PRESENCIA
RR Probable RV	♀ 14 cm. ♂ 14 cm.		25.935g	O

ORIGEN



[\(Ver referencias\)](#)



ORDEN	Passeriformes
FAMILIA	Thraupidae
NOMBRE CIENTÍFICO	Tersina viridis

Más del mismo ORDEN

Buscar

Bibliografía

REPRODUCCIÓN

ÉPOCA	Se desconoce si anida en Uruguay
TIPO DE REPRODUCCIÓN	Monogamia
DIMORFISMO SEXUAL ADULTOS	Muy marcada, macho celeste cabeza negra. Hembra verde sin cabeza negra.
PAREJA PERMANENTE	
HEMBRA	Excava en un barranco y hace el

	nido en el fondo del túnel. Empolla y alimenta los pichones.
MACHO	Cuida del nido.
RITUAL DE APAREAMIENTO	
NIDO POSICIÓN	Bajo la superficie del suelo.
NIDO ZONA	Áreas cercanas al agua.
NIDO MATERIALES	
NIDO FORMA	Túnel.
HUEVOS NÚMERO	De 2 a 4.
HUEVOS INCUBACIÓN	13 a 17 días.
HUEVOS CARACTERÍSTICAS	
PICHÓN TIPO	Nidícola.
PICHÓN CON LOS PADRES	50 días.