

# VIUDITA CHOCOLATE

**LISTA ROJA DE IUCN**  
**(LC) Preocupación menor**

**CLASIFICACIÓN CITES**  
**No Incluida**



[\(Más imágenes\)](#)

**Sonidos**



**Sonograma**

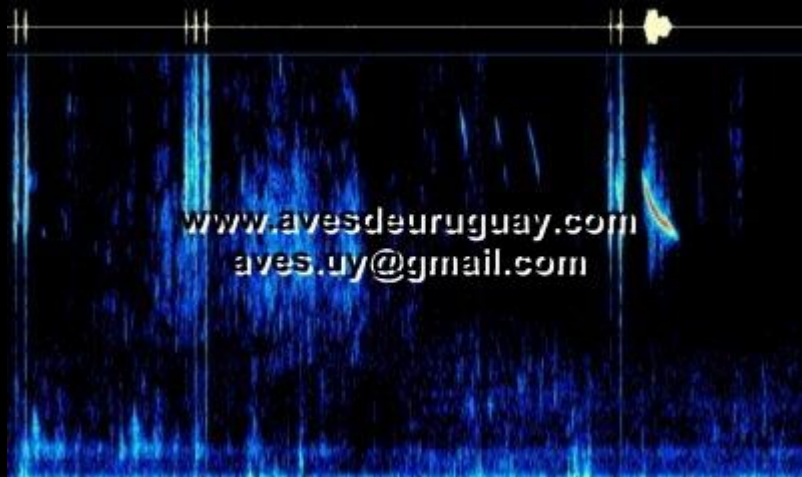
[MENÚ - INICIO](#)

**ZONAS DE  
DISTRIBUCIÓN**



[Descargar esta  
ficha](#)

**HÁBITAT**



www.avesdeuruguay.com  
aves.uy@gmail.com



Praderas

ESTATUS	TAMAÑO	PRESENCIA
VI	25 cm.	R

[\(Ver referencias\)](#)



ORIGEN



AUTÓCTONA

ORDEN	Passeriformes
FAMILIA	Tyrannidae
NOMBRE CIENTÍFICO	Neoxolmis rufiventris

Más del mismo  
ORDEN

# REPRODUCCIÓN (No nidifica en Uruguay)

Buscar

Bibliografía

<b>ÉPOCA</b>	Octubre a diciembre
<b>TIPO DE REPRODUCCIÓN</b>	
<b>DIMORFISMO SEXUAL ADULTOS</b>	No existe
<b>PAREJA PERMANENTE</b>	
<b>HEMERA</b>	
<b>MACHO</b>	
<b>RITUAL DE APAREAMIENTO</b>	
<b>NIDO POSICIÓN</b>	En el suelo
<b>NIDO ZONA</b>	En las praderas del sur de Sudamérica
<b>NIDO MATERIALES</b>	Pasto y fibras vegetales tapizado por dentro con plumas
<b>NIDO FORMA</b>	
<b>HUEVOS NÚMERO</b>	2 o 3
<b>HUEVOS INCUBACIÓN</b>	
<b>HUEVOS CARACTERÍSTICAS</b>	Crechosos con manchas grisparduzco en el polo obtuso
<b>PICHÓN TIPO</b>	Nidícolas
<b>PICHÓN CON LOS PADRES</b>	