

# HALCÓN PLOMIZO

**LISTA ROJA DE IUCN**  
**(LC) Preocupación menor**

**CLASIFICACIÓN CITES**  
**Apéndice II**



[\(Más imágenes\)](#)

**Sonidos**



**Sonograma**

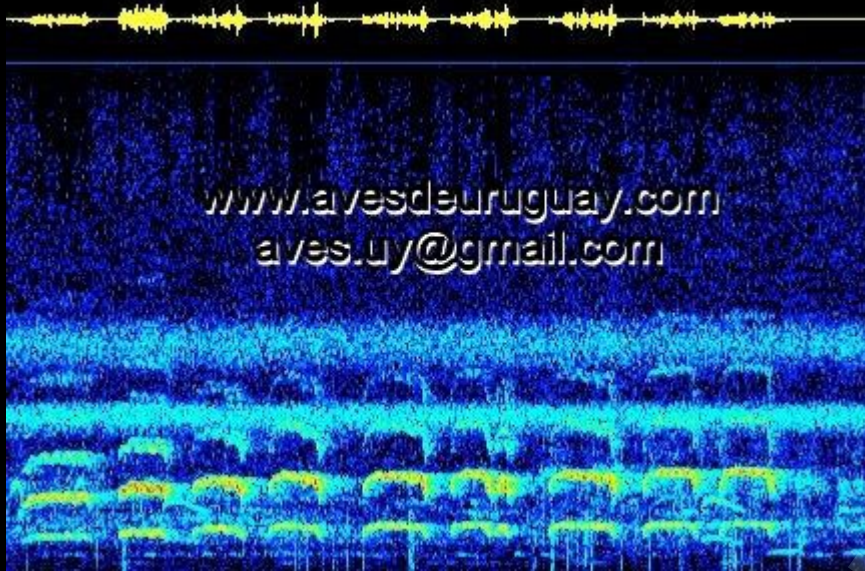
**MENÚ - INICIO**

**ZONAS DE  
DISTRIBUCIÓN**



Descargar esta  
ficha

**HÁBITAT**



ESTATUS	TAMAÑO	PESO	ENVERGADURA	PRESENCIA
RN	♀ 45 cm. ♂ 35 cm.	260 gr. 407 gr.	70 cm. 102 cm.	PC

**ORIGEN**



[\(Ver referencias\)](#)



<b>ORDEN</b>	Falconiformes
<b>FAMILIA</b>	Falconidae
<b>NOMBRE CIENTÍFICO</b>	Falco femoralis femoralis

Más del mismo  
ORDEN

# REPRODUCCIÓN

Buscar

Bibliografía

<b>ÉPOCA</b>	De noviembre a enero
<b>TIPO DE REPRODUCCIÓN</b>	Monogamia
<b>DIMORFISMO SEXUAL ADULTOS</b>	Escaso, tamaño
<b>PAREJA PERMANENTE</b>	Si
<b>HEMERA</b>	
<b>MACHO</b>	
<b>RITUAL DE APAREAMIENTO</b>	
<b>NIDO POSICIÓN</b>	Donde se encuentre el de Chimango que usará
<b>NIDO ZONA</b>	Montes
<b>NIDO MATERIALES</b>	Pequeñas ramas, forrado con gramíneas
<b>NIDO FORMA</b>	Plataforma
<b>HUEVOS NÚMERO</b>	2 o 3
<b>HUEVOS INCUBACIÓN</b>	
<b>HUEVOS CARACTERÍSTICAS</b>	Ocre con manchas castañas
<b>PICHÓN TIPO</b>	Nidícolas
<b>PICHÓN CON LOS PADRES</b>	

Se distingue por su cola larga y alas anchas.

Estas características, sumadas a la suavidad de su plumaje, indican que se trata de un ave con capacidad para moverse sin dificultad entre la vegetación.

Habita pastizales abiertos y sabanas, que alternan con parches de bosques, hasta altitudes de 4.000 m.

No siempre construye nido y en general, emplea el de algún chimango.

Es un ave ornitófaga.

Para atrapar sus presas, utiliza la caza cooperativa, con una clara división de roles entre el macho y la hembra durante la persecución y captura.