

CARDENAL AZUL

LISTA ROJA DE IUCN
(LC) Preocupación menor

CLASIFICACIÓN CITES
No Incluida



[\(Más imágenes\)](#)

Sonidos



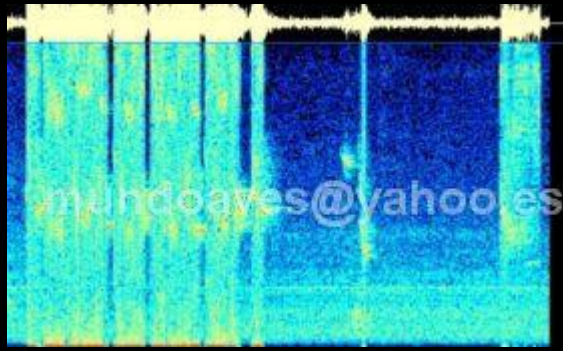
Sonograma

**ZONAS DE
DISTRIBUCIÓN**



Descargar esta
ficha

HÁBITAT



ESTATUS	TAMAÑO	PRESENCIA
RP	19 cm.	BC

(Ver referencias)



ORIGEN



ORDEN	Passeriformes
FAMILIA	Thraupidae
NOMBRE CIENTÍFICO	Stephanophorus diadematus



REPRODUCCIÓN

ÉPOCA	Octubre y noviembre
TIPO DE REPRODUCCIÓN	Monogamia
DIMORFISMO SEXUAL ADULTOS	Escaso. La hembra apenas más opaca que el macho y corona más pequeña
PAREJA PERMANENTE	
HEMBRA	



MACHO	
RITUAL DE APAREAMIENTO	
NIDO POSICIÓN	A variable altura en partes intrincadas de los árboles
NIDO ZONA	Montes naturales, jardines arbolados
NIDO MATERIALES	Fibras vegetales tapizado internamente con hojas
NIDO FORMA	Taza
HUEVOS NÚMERO	4
HUEVOS INCUBACIÓN	
HUEVOS CARACTERÍSTICAS	Gris azulados con pintas oscuras
PICHÓN TIPO	Nidícolas
PICHÓN CON LOS PADRES	